



Modernizovaný digitální výškoměr EC II-D



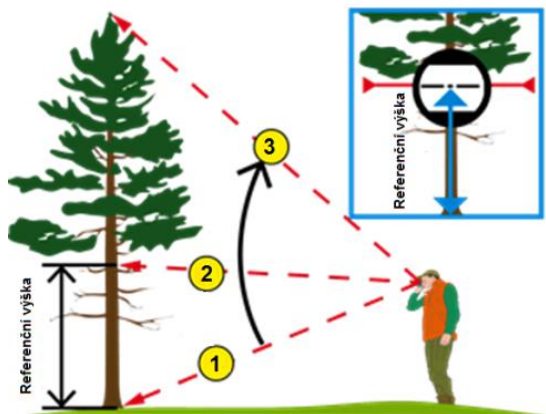
Zajímavá informace pro všechny lesníky, dřevaře, architekty, soudní znalce a další terénní specialisty!

Firma Haglöf původně plánovala uvést tuto novinku až v červnu letošního roku, u příležitosti největšího evropského lesnického veletrhu Elmia Wood 2017. Ale nevydržela to a uvádí ji na trh už teď, začátkem roku!

Přidáním praktické funkce zjišťování vzdálenosti do jednoho ze svých nejpobulárnějších výrobků - výškoměru ECII - jej povyšuje na ještě vyšší uživatelskou úroveň. Už není potřeba pro měření výšek zjišťovat, často komplikovaným způsobem, odstupovou vzdálenost. Teď už stačí na měřeném stromě vyznačit ve dvou metrech tzv. referenční výšku. Výškoměr sám si díky ní pomocí trigonometrických funkcí vypočte vzdálenost ke stromu a následně i jeho výšku.

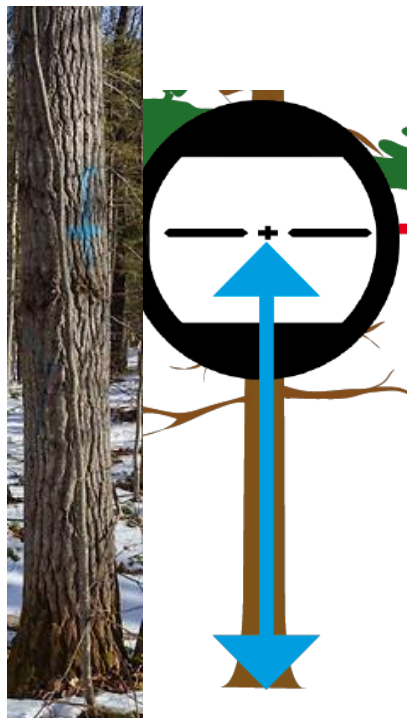
Jinými slovy: Na stromě (nebo stromech) jejichž výšku měříte, si sprejem nebo křídou uděláte ve dvou metrech značky a poodejete na optimální vzdálenost.

Z ní pečlivě zaměříte ryskou výškoměru postupně na patu kmene, referenční bod a nakonec na vrchol kmene. Výškoměr ze všech tří změřených vertikálních úhlů a referenční výšky vypočte vzdálenost i výšku stromu a zobrazí ji na displeji.



Označení modelu EC II-D
Termín uvedení na trh: III-IV. 2017

Objednávkový kód: 15-102-1019
Předpokládaná cena: 6.500.- Kč vč. DPH



HAGLÖF SWEDEN AB
Box 28, Klockargatan 8
S-882 21 Långsele • Sweden
info@haglof.se
www.haglofsweden.com

Forestry Instruments s.r.o.
Kubíkova 5
182 00 Praha 8 - Kobylisy
tel: 222 512 319, 724 055 744
forestryinstruments@gmail.com
www.forestry-instruments.cz